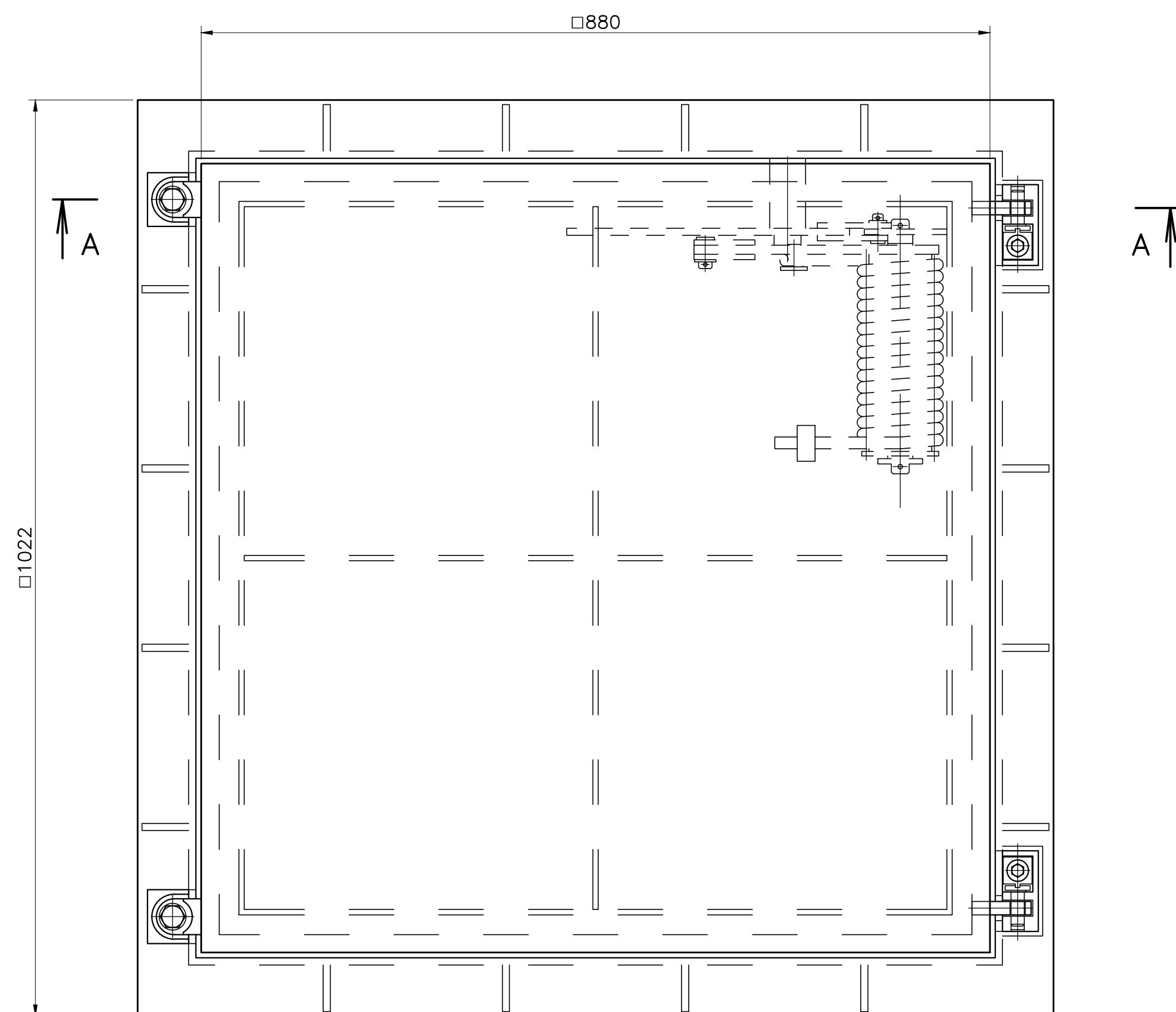
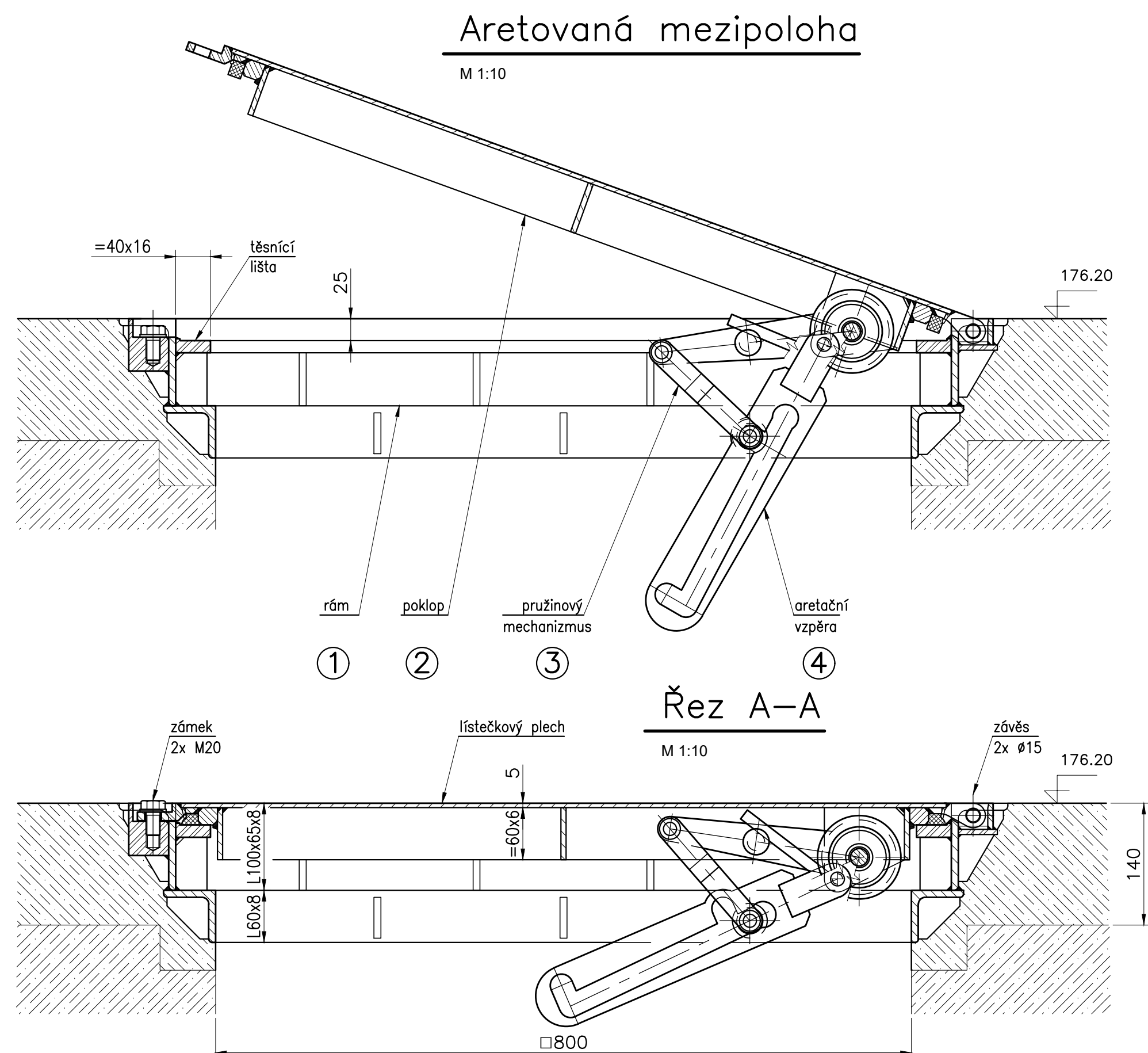


VODOTĚSNÝ POKLOP VSTUPU DO ŠACHTY KLAPKY M 1 : 5



4		1	Aretační vzpěra	1.4301	svařenec		
3		1	Pružinový mechanizmus	1.4301			1
2		1	Poklop	S235/1.4301	svařenec		5
1		1	Rám poklopu	S235/1.4301	svařenec		9
Pozice	Č. výkresu / polotovaru	Kusů	Název	Materiál	Čistý rozměr	Poznámka	Číslo hmotnosti
Mřítko : 1:5	Vypracoval : Ing. P. Hačecký	Akce : PK ROZTOKY REKONSTRUKCE	Dubský & Hačecký Družstevní ohoz 5a 140 00 Praha 4			Celková hmotnost 165kg	
	Schválil :						
		Stupeň dokumentace : PD JEDNOTUPROVÁ			Datum : ZÁŘÍ 2024		
Paré :	Název :	VODOTĚSNÝ POKLOP VSTUPU DO ŠACHTY Klapky			Číslo výkresu : D.2.7.		Formát A2
					Počet listů : 1	List : 1	

